



kernpunkt optimiert®

CIO-Studie:

Content Management im Unternehmen

Status Quo

Köln, September 2009

kernpunkt GmbH, e-Spirit AG, Vanson Bourne Ltd.

Content Management im Unternehmen

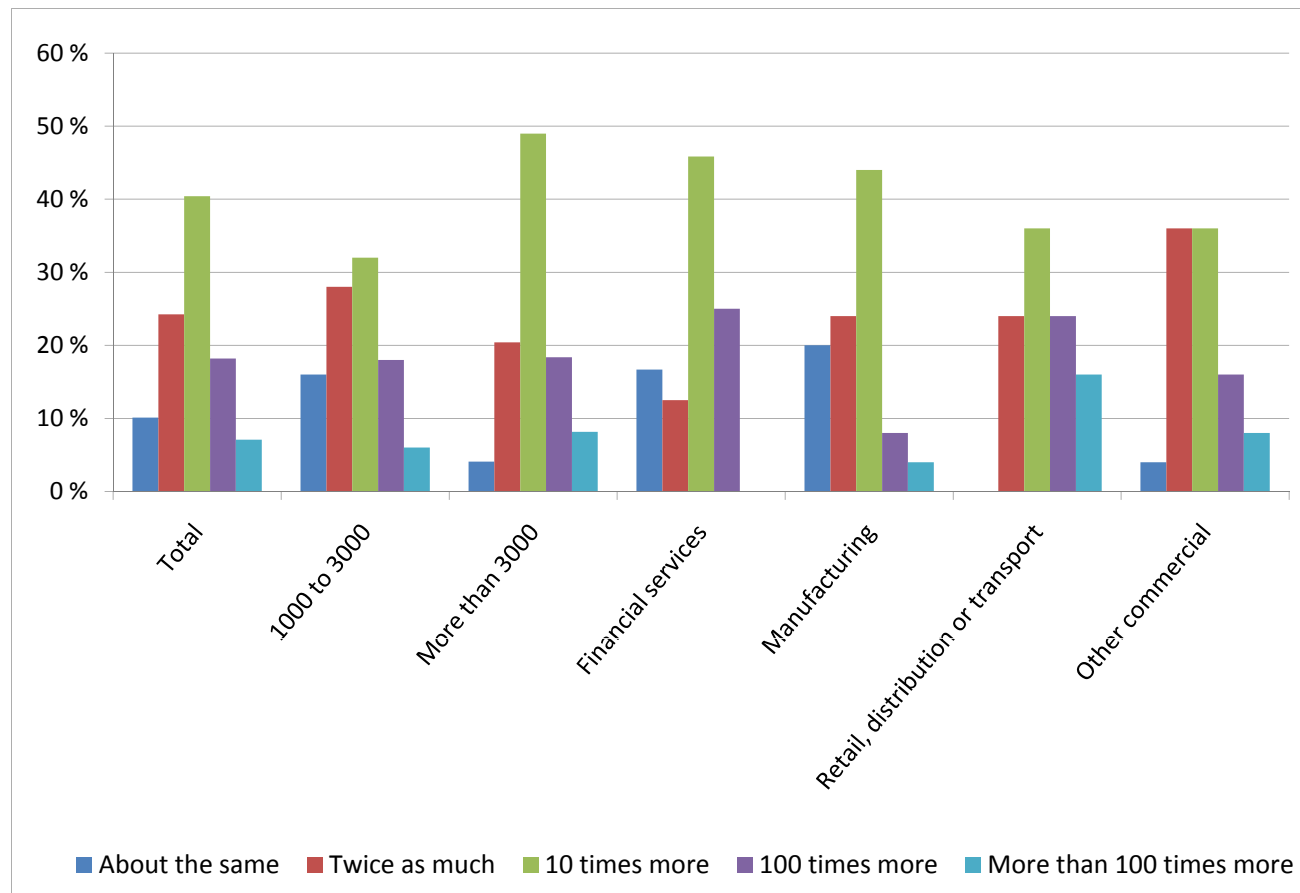
- Mit welcher Datenflut kämpfen Unternehmen täglich?
- Welche Portal-Lösungen setzen sie ein?
- Wer kümmert sich zentral um die Verwaltung des Contents?
- Welche Verbesserungen wünschen sich die Verantwortlichen?

Die aktuelle CIO-Studie „Content Management im Unternehmen“ beleuchtet die Herausforderungen, denen sich Unternehmen täglich bei der Organisation und Verwaltung von Wissen stellen müssen.

Um wie viel mehr ist der Content auf ihrer Website innerhalb von fünf Jahren gestiegen?

- Jedes fünfte Unternehmen verzeichnet 100 Mal so viel Content
- Bei 40% der Befragten hat sich der Content verzehnfacht
- Die Branchen Financial Services und Industrie/Produktion sind davon besonders stark betroffen

Um wie viel mehr ist der Content auf ihrer Website innerhalb von fünf Jahren gestiegen?



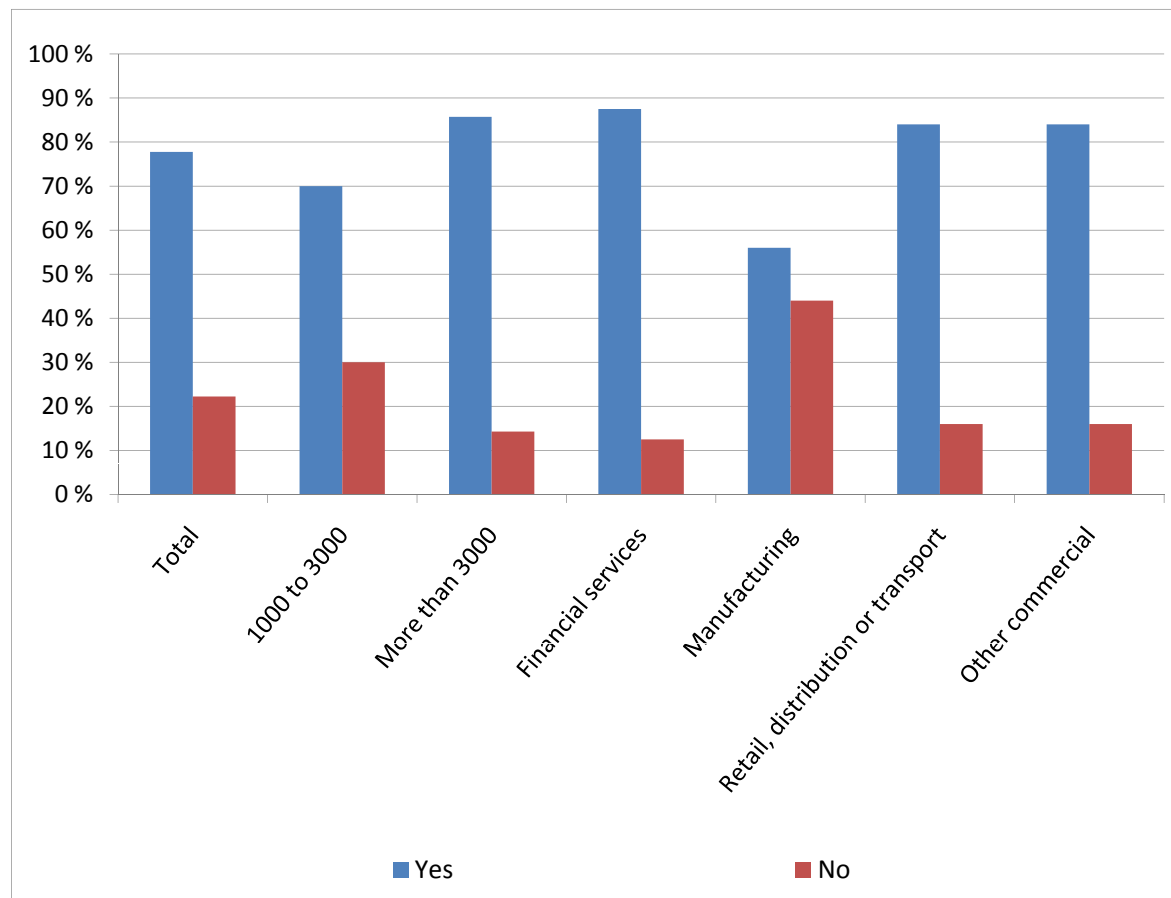
Um wie viel mehr ist der Content auf ihrer Website innerhalb von fünf Jahren gestiegen?

	Total	1000 to 3000	More than 3000	Financial services	Manufacturing	Retail, distribution or transport	Other commercial
About the same	10 %	16 %	4 %	17 %	20 %	0 %	4 %
Twice as much	24 %	28 %	20 %	13 %	24 %	24 %	36 %
10 times more	40 %	32 %	49 %	46 %	44 %	36 %	36 %
100 times more	18 %	18 %	18 %	25 %	8 %	24 %	16 %
More than 100 times more	7 %	6 %	8 %	0 %	4 %	16 %	8 %

Nutzen Sie eine Web-Portal-Lösung?

- 78% der befragten Unternehmen setzen eine Web-Portal-Lösung ein
- Die Branchen Financial Services, sowie Einzelhandel/Großhandel bauen alle gleichermaßen auf die Software-Unterstützung

Nutzen Sie eine Web-Portal-Lösung?



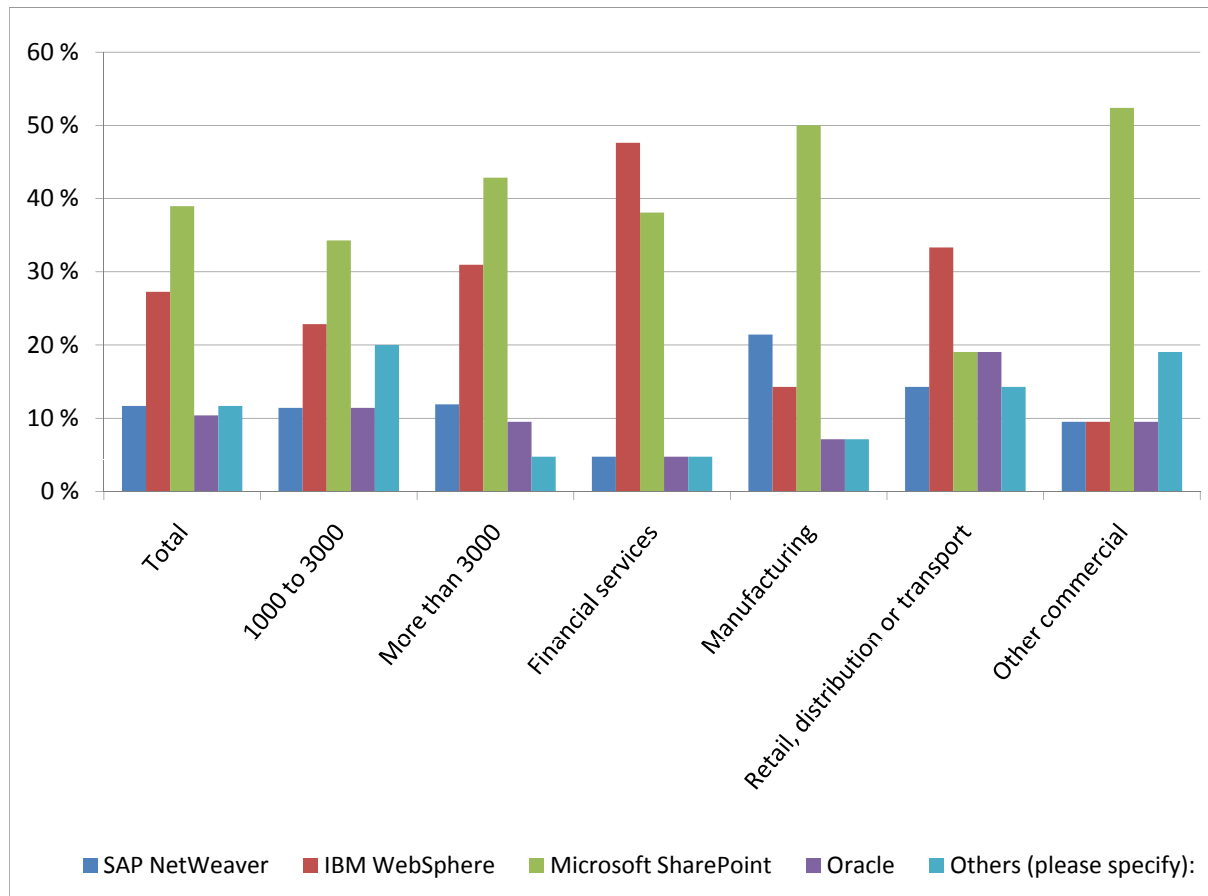
Nutzen Sie eine Web-Portal-Lösung?

	Total	1000 to 3000	More than 3000	Financial services	Manufacturing	Retail, distribution or transport	Other commercial
Yes	78 %	70 %	86 %	88 %	56 %	84 %	84 %
No	22 %	30 %	14 %	13 %	44 %	16 %	16 %

Welche Portal-Lösung setzen Sie ein?

- 39% der Unternehmen setzen Microsoft Sharepoint als bevorzugte Lösung ein
- Die Hälfte der befragten Industrieunternehmen setzt dabei auf Microsoft
- Rund ein Drittel schätzen die Qualitäten von IBM Websphere

Welche Portal-Lösung setzen Sie ein?



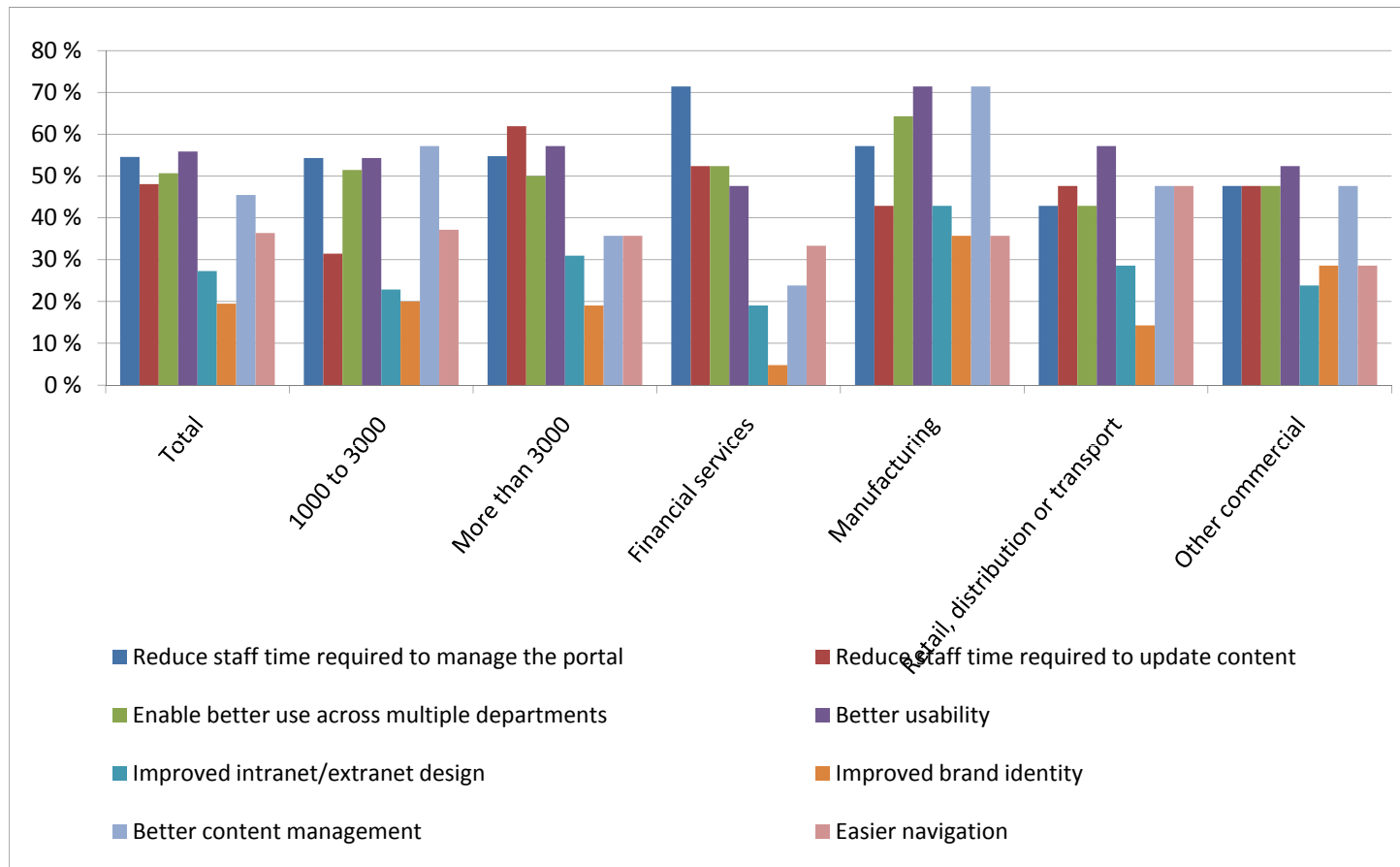
Welche Portal-Lösung setzen Sie ein?

	Total	1000 to 3000	More than 3000	Financial services	Manufacturing	Retail, distribution or transport	Other commercial
SAP NetWeaver	12 %	11 %	12 %	5 %	21 %	14 %	10 %
IBM WebSphere	27 %	23 %	31 %	48 %	14 %	33 %	10 %
Microsoft SharePoint	39 %	34 %	43 %	38 %	50 %	19 %	52 %
Oracle	10 %	11 %	10 %	5 %	7 %	19 %	10 %
Others (please specify):	12 %	20 %	5 %	5 %	7 %	14 %	19 %

Welche Verbesserungen würden Sie an Ihrer Software vornehmen?

- 56% wünschen sich eine bessere Usability
- 55% möchten weniger Personal für das Content Management einsetzen
- Eine einfache Navigation wünschen sich 36%

Welche Verbesserungen würden Sie an Ihrer Software vornehmen?



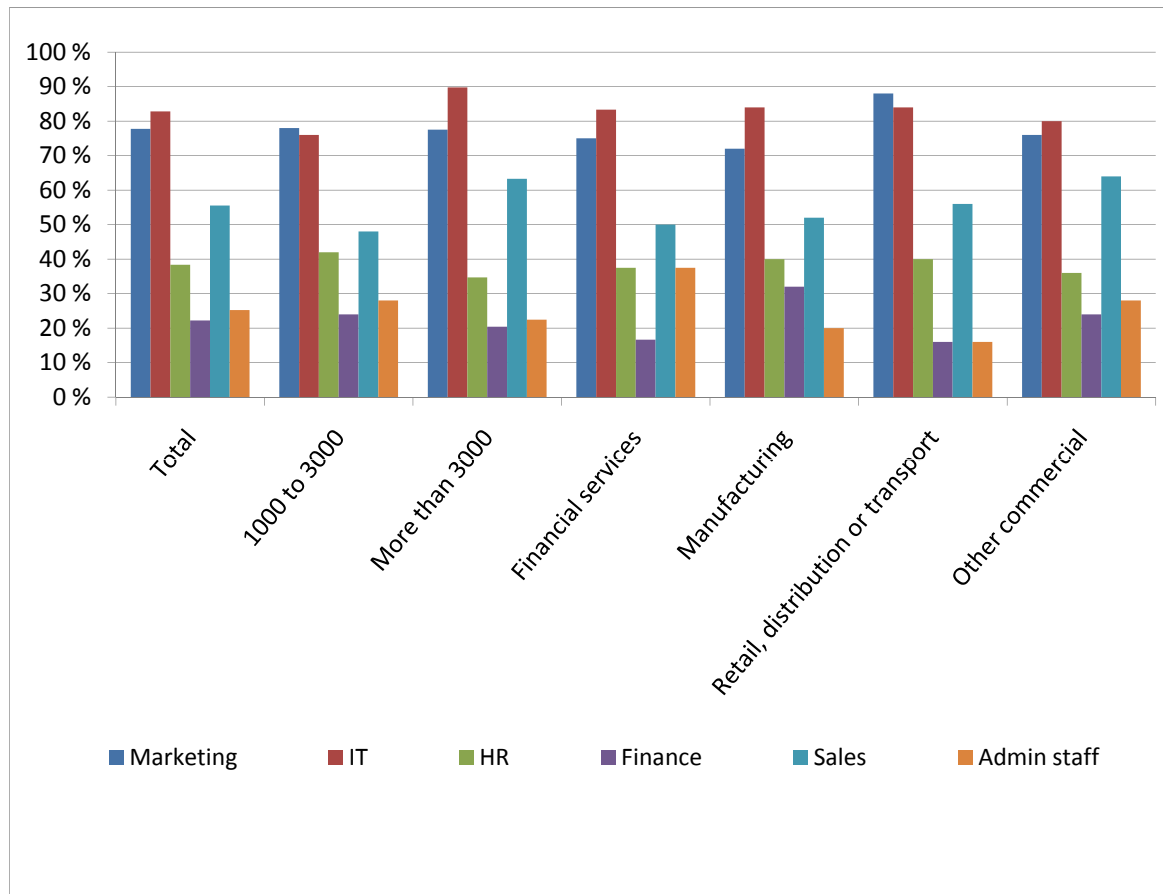
Welche Verbesserungen würden Sie an Ihrer Software vornehmen?

	Total	1000 to 3000	More than 3000	Financial services	Manufacturing	Retail, distribution or transport	Other commercial
Reduce staff time required to manage the portal	55 %	54 %	55 %	71 %	57 %	43 %	48 %
Reduce staff time required to update content	48 %	31 %	62 %	52 %	43 %	48 %	48 %
Enable better use across multiple departments	51 %	51 %	50 %	52 %	64 %	43 %	48 %
Better usability	56 %	54 %	57 %	48 %	71 %	57 %	52 %
Improved intranet/extranet design	27 %	23 %	31 %	19 %	43 %	29 %	24 %
Improved brand identity	19 %	20 %	19 %	5 %	36 %	14 %	29 %
Better content management	45 %	57 %	36 %	24 %	71 %	48 %	48 %
Easier navigation	36 %	37 %	36 %	33 %	36 %	48 %	29 %

Welche Abteilungen in Ihrem Unternehmen sind in das Content Management involviert?

- IT ist mit 83% die am stärksten beanspruchte Abteilung
- Dicht gefolgt vom Marketing, das sich mit 78% am Content Management einer Website beteiligt
- Auch die Sales-Abteilungen sind zu 56% involviert

Welche Abteilungen in Ihrem Unternehmen sind in das Content Management involviert?



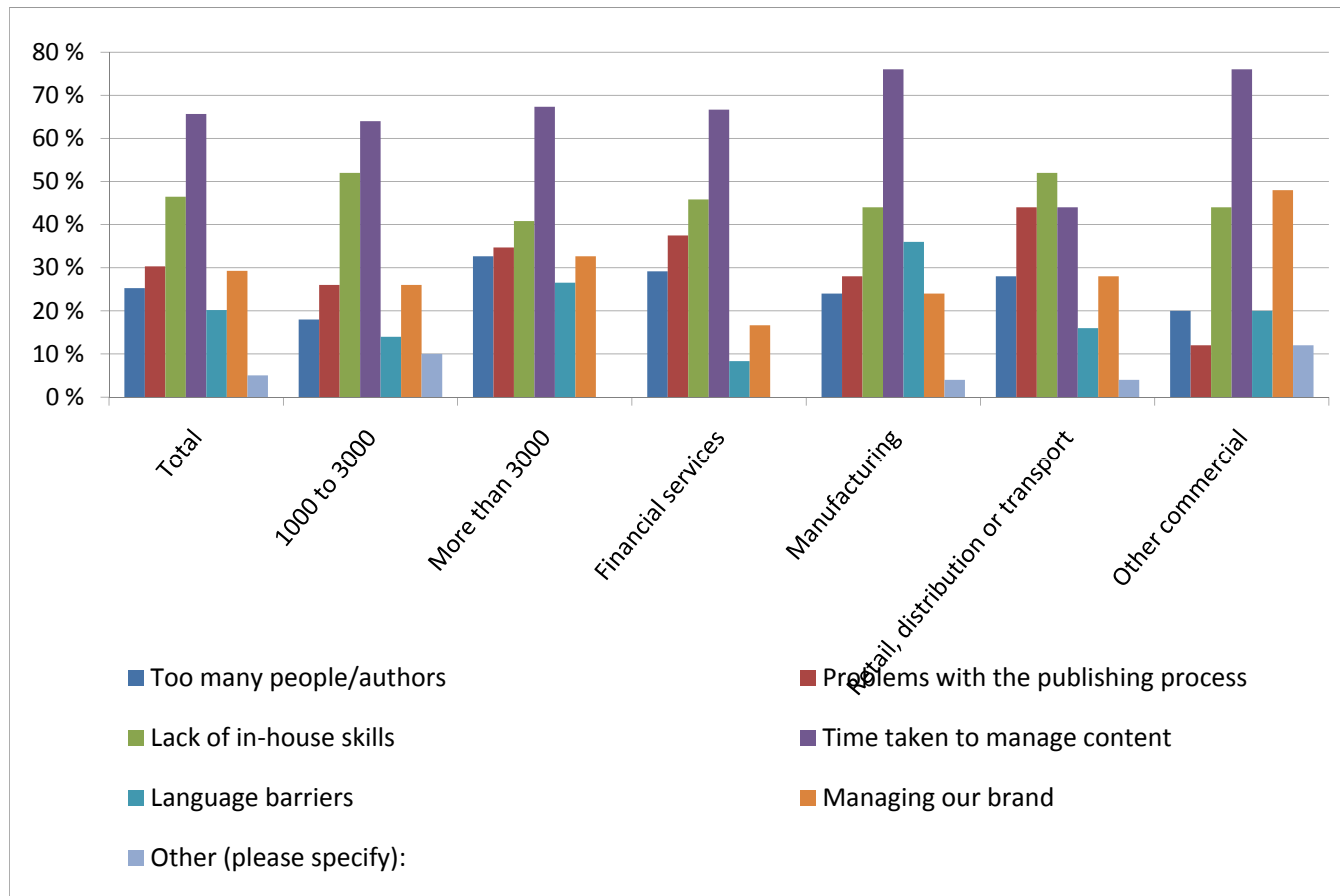
Welche Abteilungen in Ihrem Unternehmen sind in das Content Management involviert?

	Total	1000 to 3000	More than 3000	Financial services	Manufacturing	Retail, distribution or transport	Other commercial
Marketing	78 %	78 %	78 %	75 %	72 %	88 %	76 %
IT	83 %	76 %	90 %	83 %	84 %	84 %	80 %
HR	38 %	42 %	35 %	38 %	40 %	40 %	36 %
Finance	22 %	24 %	20 %	17 %	32 %	16 %	24 %
Sales	56 %	48 %	63 %	50 %	52 %	56 %	64 %
Admin staff	25 %	28 %	22 %	38 %	20 %	16 %	28 %

Welche Herausforderungen stellen sich Ihnen beim Content Management Ihrer Website?

- Zu viel Zeit investieren 66%
- 30% sehen Optimierungsbedarf bei dem Veröffentlichungsprozess
- Mangelnde Fachkompetenz im eigenen Unternehmen sehen 46%

Welche Herausforderungen stellen sich Ihnen beim Content Management Ihrer Website?



Welche Herausforderungen stellen sich Ihnen beim Content Management Ihrer Website?

	Total	1000 to 3000	More than 3000	Financial services	Manufacturing	Retail, distribution or transport	Other commercial
Too many people/authors	25 %	18 %	33 %	29 %	24 %	28 %	20 %
Problems with the publishing process	30 %	26 %	35 %	38 %	28 %	44 %	12 %
Lack of in-house skills	46 %	52 %	41 %	46 %	44 %	52 %	44 %
Time taken to manage content	66 %	64 %	67 %	67 %	76 %	44 %	76 %
Language barriers	20 %	14 %	27 %	8 %	36 %	16 %	20 %
Managing our brand	29 %	26 %	33 %	17 %	24 %	28 %	48 %
Other (please specify):	5 %	10 %	0 %	0 %	4 %	4 %	12 %

- Ihre Ansprechpartner für Rückfragen:

kernpunkt GmbH

Matthias Steinforth

Geschäftsführung

Telefon: 0221 – 569 576-11

E-Mail: m.steinforth@kernpunkt.de

- **e-spirit AG**

Oliver Jäger

Director Marketing & Communications

Telefon: 0231 – 28661-66

E-Mail: jaeger@e-Spirit.de